

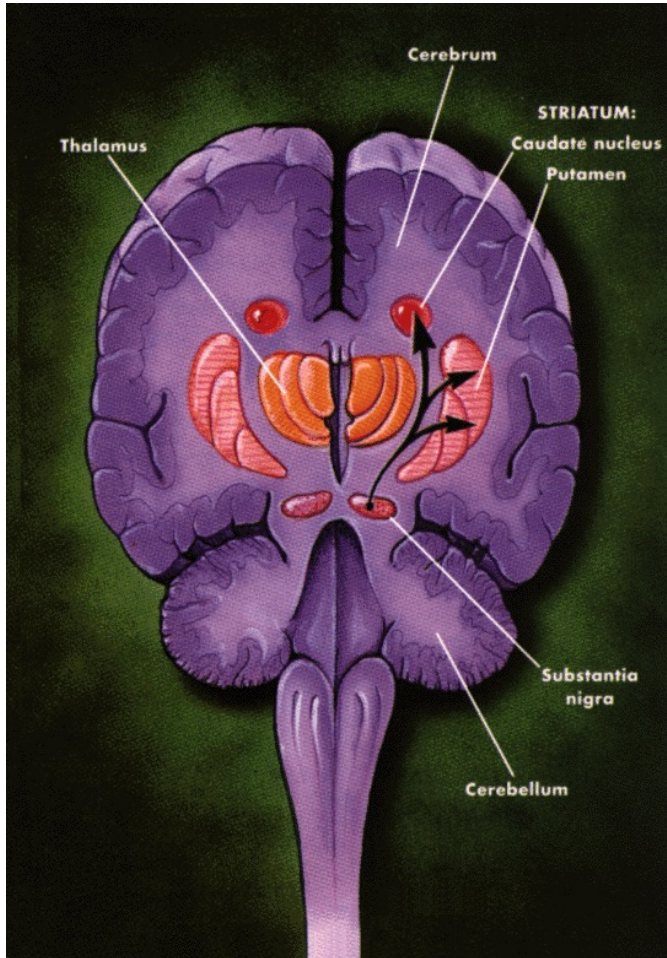


# **Johanneke Meijer**

## **Ergotherapie Thuis**

**EVEAN**

# Parkinson





**Evean ET-en**

**Zaanstad (ook FT-en)**

**Amsterdam Zuidoost**

***Zorg voor Parkinson***

# Ergotherapie

evean 



WONEN



VRIJE TIJD



Focus op mogelijkheden en oplossingen in het

**DAGELIJKS HANDELEN**



WERKEN

# Wanneer ergotherapie?

**Patiënt:** ervaart beperkingen in **activiteiten/participatie**  
wonen, werken, vrije tijd

**Mantelzorger:** ervaart problemen bij **begeleiden of verzorgen**  
belasting/belastbaarheid

**Verwijzer:** vragen over veiligheid en zelfstandigheid

# Mogelijke doelen

**Zelfstandig in en uit bed  
kunnen gaan**

**Minder belasting bij  
aankleden**

**Zelf naar toilet  
kunnen gaan**

**Mijn handtekening  
kunnen zetten**

**Overzicht in dingen  
die moeten gebeuren**

**Niet  
meer  
vallen**

**Eten en drinken zonder  
teveel te knoeien**



# Interventies ergotherapie

## Persoon

- Vergroten inzicht
- Zelf management
- Toepassen in activiteit:
  - cues
  - cognitieve bewegingsstrategieën
  - aandacht richten
- Optimaliseren dagbesteding / structuur

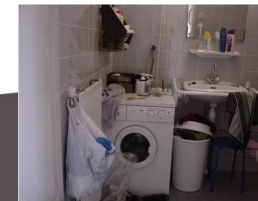
## Activiteit

Aanpassen:

- Duur, tijdstip
- Complexiteit

## Omgeving

- Advies inrichting ruimte
- valpreventie
- Advies hulpmiddelen/voorzieningen
- Adviseren naasten: m.b.t. ondersteuning patiënt bij activiteiten



- Wensen van de persoon.
- Betekenisvolle activiteiten.
- Waar "loopt" hij/zij tegenaan.



- Zelfredzaamheid vergroten
- Onderzoek middels observaties, testen, vragenlijsten.
- Leerstrategieën nagaan.
- Cognitieve vaardigheden in kaart brengen
- leren handelen binnen een activiteit, al dan niet op aangepaste wijze

- Zelfmanagement stimuleren
- Optimaliseren dagstructuur en dagbesteding
- Verminderen stress en tijdsdruk
- Onderhouden motorische vaardigheden
- Met gerichte aandacht handelen

- Rekening houdend met inname Pmedicijnen
- Welk moment van de dag
- Activiteit minder belastend maken
- Opdelen naar enkelvoudige deeltaken.
- Aanpassen aan mogelijkheden
- Toepassen cues
- Gebruik hulpmiddelen

# ET en Hulpmiddelen

- Uitgebreide analyse van het probleem
- Proberen van verschillende oplossingen
- Advies keuze juiste hulpmiddel
- Advies/begeleiding bij de aanvraag
- Advies/begeleiding bij de aanschaf
- Leren omgaan met het hulpmiddel

Bewust worden door bewegen

**Hoe** drinkt u een kopje koffie/thee?

Ontdek uw gewoontes

[De Feldenkrais methode bij parkinson -  
Parkinson Vereniging \(parkinson-  
vereniging.nl\)](#)

# PAUZE



- Geheugensteuntjes
- Verlichting verbeteren
- Indeling kamers
- Indeling kasten
- Stimulerende omgeving
- Veiligheid creëren om vallen te voorkomen







# Eigen kosten

evean 



# Woning/vervoersaanpassingen\*evenan

Algemeen gebruikelijk (eigen kosten)

Verhoogde toilet, beugels, douchestoel,..

Op aanvraag bij SWT/WMO

- Traplift
- Opritje bij toegang tot de woning
- Roerende woonvoorzieningen
- Verplaatsingshulpmiddelen: rolstoel, scootmobiel, e.a.

## Mantelzorger

- Wat kan hij/zij doen en laten?
- Belastbaarheid mantelzorger
- Mogelijkheid tot individuele gesprekken met mantelzorg en client apart om meer balans te krijgen in belasting en belastbaarheid van beide.
- Participatie onderling en het grotere sociale netwerk

# Verwijzen Ergotherapie Thuis

- Huisarts
- Specialist
- Direct toegankelijk (DTE)
  - Patiënt
  - Mantelzorger/Familie
  - Andere zorgverlener

# Financiering ergotherapie

- Basisverzekering 10 uur per kalenderjaar
- Aanvullende verzekering extra uren
- Behandeling mantelzorgers

# Samenwerking

## Multidisciplinair

Neuroloog, Physician Assistant, FT, logopediste, diëtiste, MW en psycholoog.

## Monodisciplinair

Met onze 3 ET-en van Evean en ook 2 collega'ergotherapeuten van ZMC Revalidatie afdeling

# Bereikbaarheid Evean

Telefoon: 088-3832020 keuze 3

Mail: [ergotherapiethuis@evean.nl](mailto:ergotherapiethuis@evean.nl)

Internet: [www.evean.nl/ergotherapie](http://www.evean.nl/ergotherapie)



# DANK voor uw aandacht!

