



Visuele problemen bij de ziekte van Parkinson

Even voorstellen



- Judith Dekker – Hoogeboom
Ergotherapeut & CPCRT
- Joni Dijkstra
Neuropsycholoog

Introductie



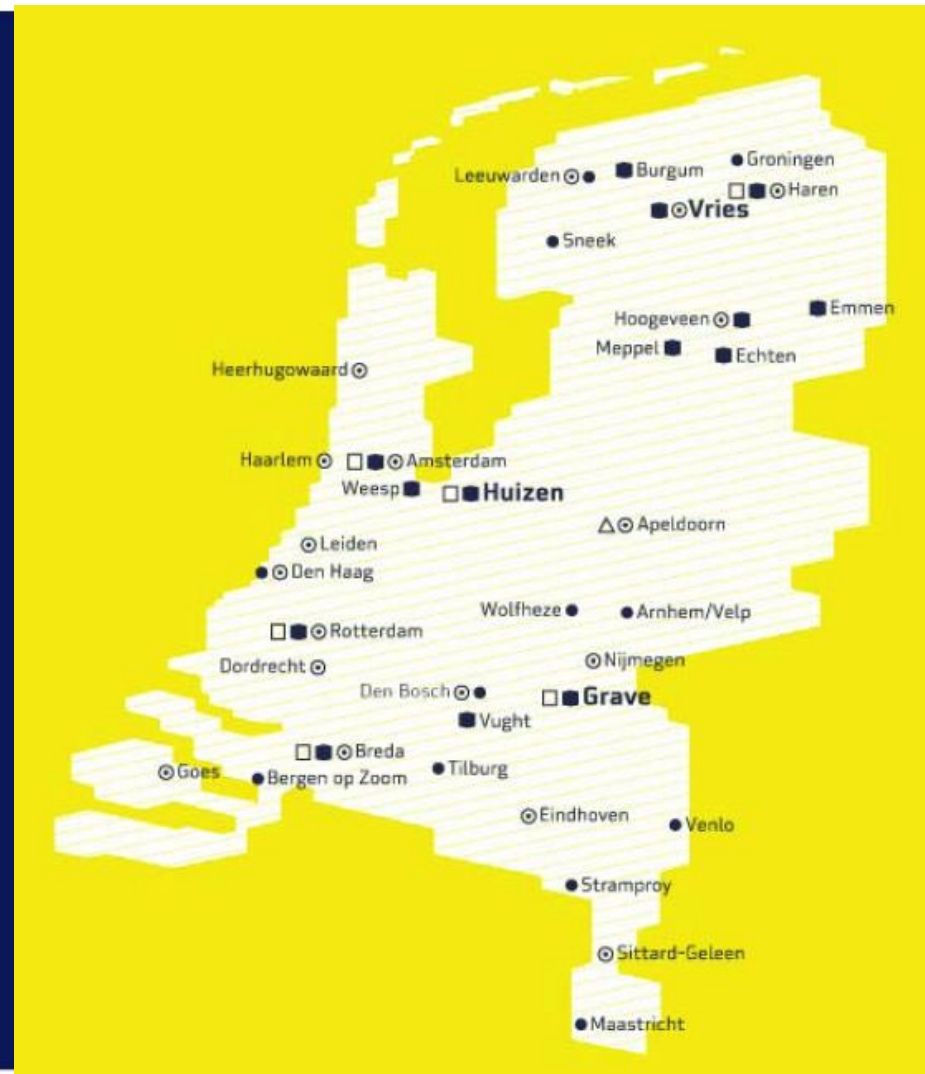
Koninklijke Visio is een expertisecentrum voor slechtziende en blinde mensen.

Wij ondersteunen mensen met een visuele beperking bij het leven van een zo zelfstandig mogelijk bestaan, samen met de mensen om hen heen.

Locaties Koninklijke Visio



- Revalidatie & Advies
- Wonen & Dagbesteding
- Onderwijs



Visuele problemen



Daividsdottir S, Cronin-Golomb A, Lee AC. Visual and spatial symptoms in Parkinson's disease. Vision Research. 2005;45:1285–1296.

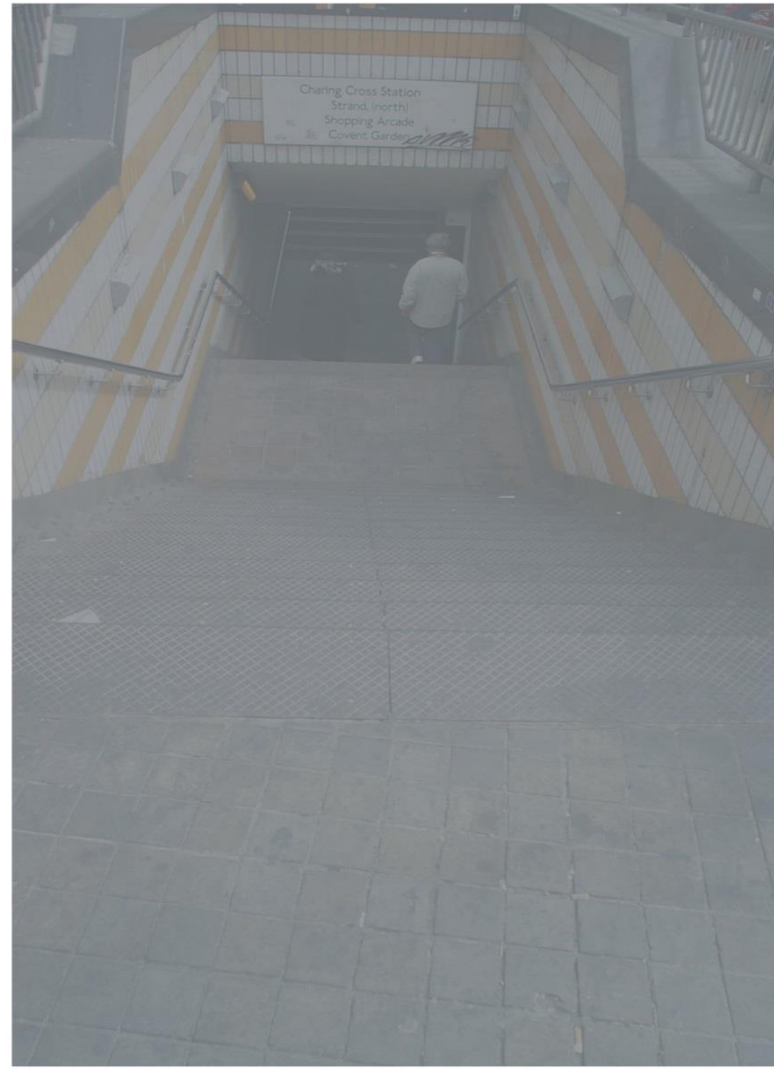
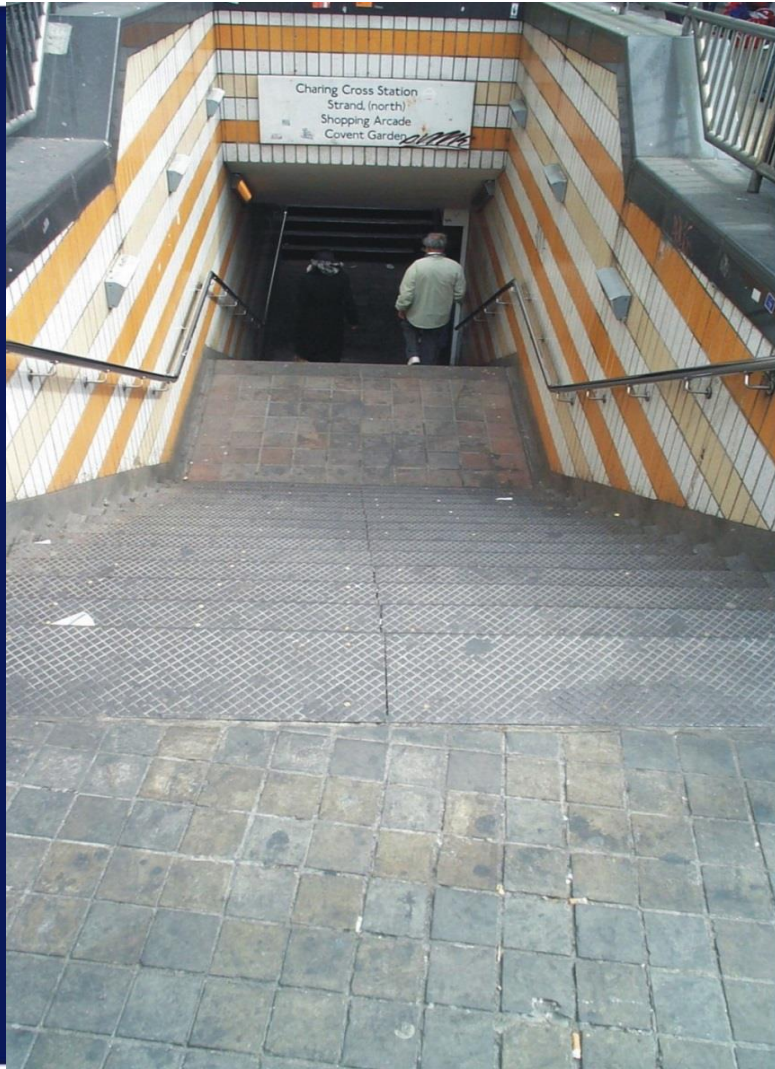
Klachten

- Wazig zien door minder knipperen
- Pijn, irritatie
- Lichthinder



Verminderde contrastgevoeligheid

Visio 



Klachten

- Last van licht (binnen en buiten)



Verhoogde lichtbehoefte



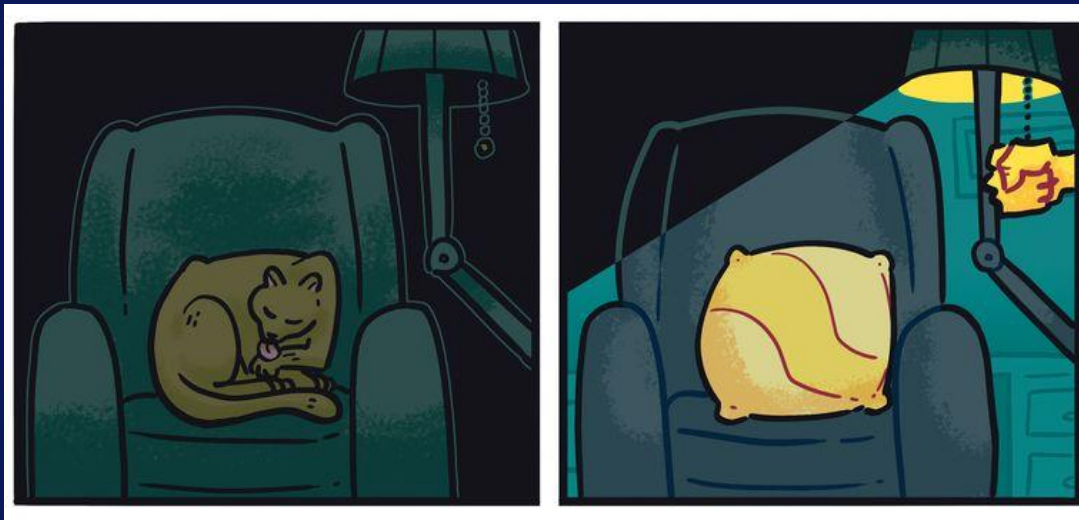
Klachten

- Details niet goed zien, bijv. Lezen
- Vermoeiend



Visuele hallucinaties

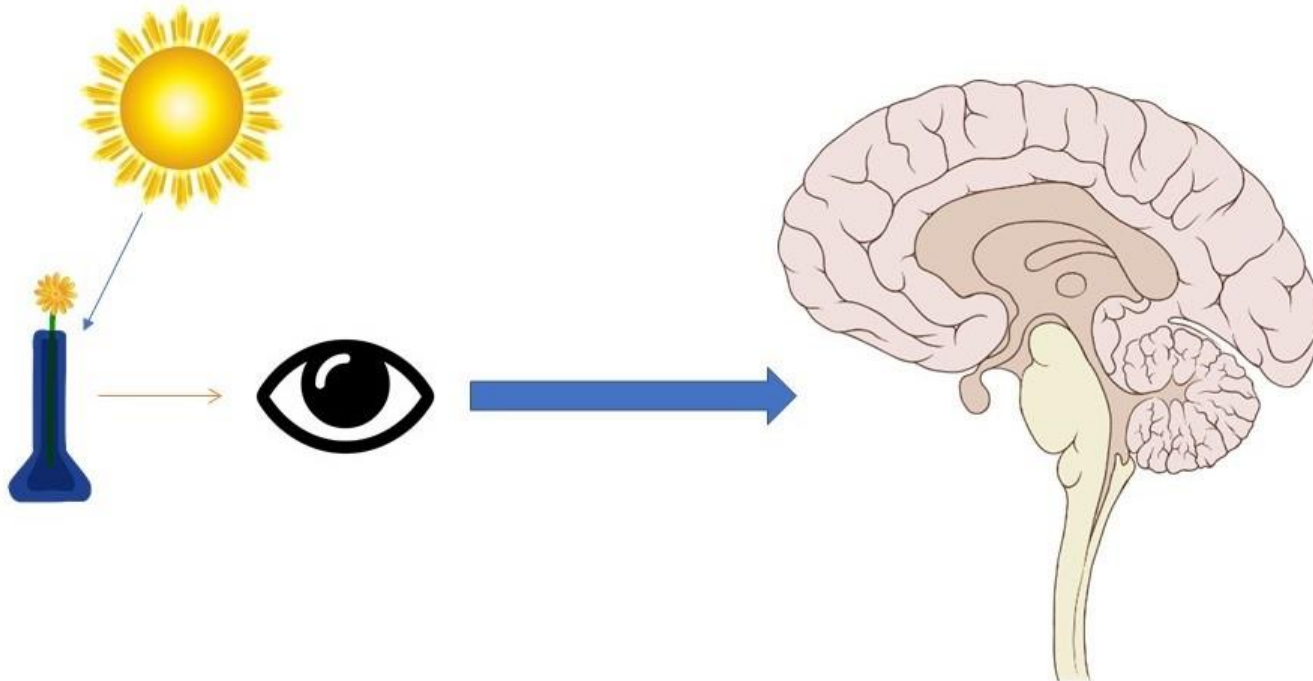
- Dingen zien die er niet zijn



Tragere informatieverwerking

Klachten

- Volgen van snelle beelden
- Volhouden van activiteiten



Visuele aandachtsproblemen



- Moeite met drukke beelden
- Snel afgeleid
- Moeite met volhouden van een taak



Wie van u ...

...heeft last van visuele klachten?



Visio



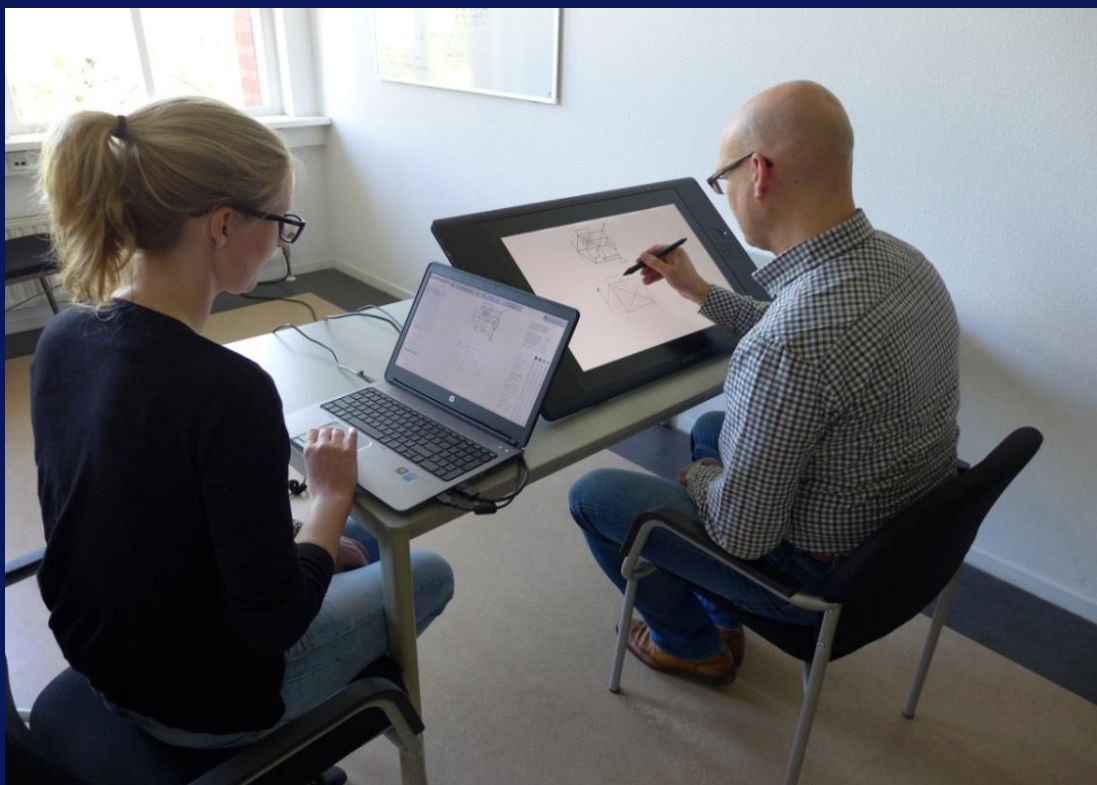
Revalidatie
&
Advies

- Hoe werken de ogen?
- Hoe werkt het brein?
- Hoe functioneert de cliënt in het dagelijks leven?

- Oogheelkundig onderzoek
- Visueel functieonderzoek



- Neuropsychologisch onderzoek



- Ergotherapeutische exploratie



Meest voorkomende hulpvragen

- Lezen
- Gebruik van computer, tablet, smartphone
- Oriëntatie en mobiliteit: lopen, fietsen
- Verlichting

Revalidatie



Revalidatie en advies



- Hulpmiddelen
 - Vergroterend hulpmiddel
 - Lezen op een computer, tablet of e-reader
 - Grootte
 - Contrast
 - Regelf afstand
 - Luisterboeken



Revalidatie en advies



Mobiliteit



Verlichtingsadvies

- Taakverlichting en omgevingsverlichting



Revalidatie

- Voorkom lichthinder



Revalidatie en advies

- Maak gebruik van contrast



Effectief



Niet zo effectief

Revalidatie en advies



- Psychologische ondersteuning
 - Onbegrip visuele klachten
 - Psycho-educatie aan cliënt en naasten

Hoe herken je mogelijke visuele problemen?



Verbaal

- Ik zie het wazig
- Ik doe het liefst mijn ogen dicht
- De letters dansen zo, woorden vloeien in elkaar
- Mijn bril is niet meer goed!
- Ik zie het, en opeens is het weg
- Ik moet steeds zo zoeken
- Waar is daar?!
- Ik zie het wel, maar ik begrijp er niets van

Hoe herken je mogelijke visuele problemen?



Non-verbaal

- Dingen 'kwijt' zijn of zoekend gedrag vertonen
- Tast veel meer inzetten tijdens het handelen
- Andere hoofdstand, veel hoofd of oogbewegingen maken, je niet aan kijken, zoekende blik
- Verdwalen in (bekende) eigen omgeving
- Lichthinder of juist meer behoefte aan verlichting

Een aantal algemene tips



- Hanteer vaste plekken voor spullen
- Gebruik een liniaal of afdekvel bij het lezen
- Gebruik contrast
- Gebruik een effen tafelkleed/placemat
- Label laden en schappen

Een aantal algemene tips



- Felgekleure WC-bril
- Markeer op- en afstapjes/traptreden
- Een telefoon met grote toetsen en goed contrast
- Eventueel sprekende horloges of klokken

Aanmelden



- Verwijzing specialist
- Oogheelkundige gegevens
- Neurologische gegevens

- Visio valt onder basisverzekering en maakt daarmee aanspraak op het eigen risico

Dank voor jullie aandacht

Vragen?

jonidijkstra@visio.org

judithdekker@visio.org

Visio Heerhugowaard:

088-5859000

